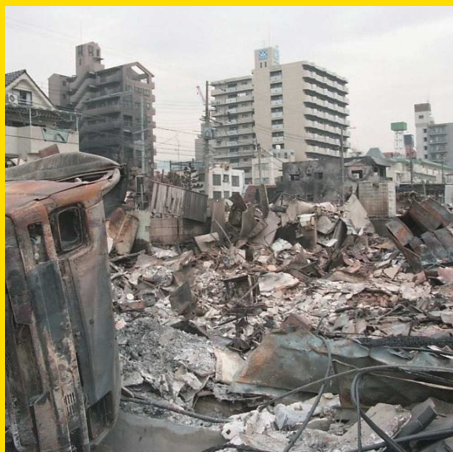


事業所のBCP対策はお済みですか



震災対策



大規模停電



自然災害

非常用ハイブリッドB & G給電システム

蓄電池+ガスポータブル発電機の組み合わせで
数日に渡る停電でも事業に支障をきたしません。

BCPとはBusiness continuity planning (事業継続計画) のことで、
地震などの災害時に非常用電源など事業を継続させる為に必要な準備計画を指します。



HONDA 低圧LPガス発電機

定格出力: 1500VA
運転方法: 並列運転可能
運転時間: 約74時間

EU15iGP+専用供給ボックス
メーカー希望小売価格 336,000円

追加充電



Panasonic
リチウムイオン
蓄電システム
スタンドアロンタイプ

蓄積容量:
5 kWh

LJ-SF50AK1
メーカー希望小売価格
998,000円

電力供給



パソコン、サーバー、
通信設備など

ハイブリッドB & Gシステム概要図

発災直後はパソコン、サーバー、通信設備などに蓄電池から必要な電力を送り、
事態が落ち着いてからポータブル発電機を通して蓄電池に追加充電します。

蓄電システム+LPガス発電機

セット価格 **1,280,000円** (電源工事・ガス工事・消費税別途)

企画・開発・販売



リボンガス株式会社
RIBBON GAS Co.,Ltd.

☎0120・039・084

リボンガス

検索

☎9:00~17:00

☎日曜・祝日

<http://www.ribongasu.jp>

〒861-5287 熊本県熊本市西区小島5-16-26 Tel.096-329-1511 Fax.096-329-1512

開発協力

パナソニック
矢崎エナジーシステム